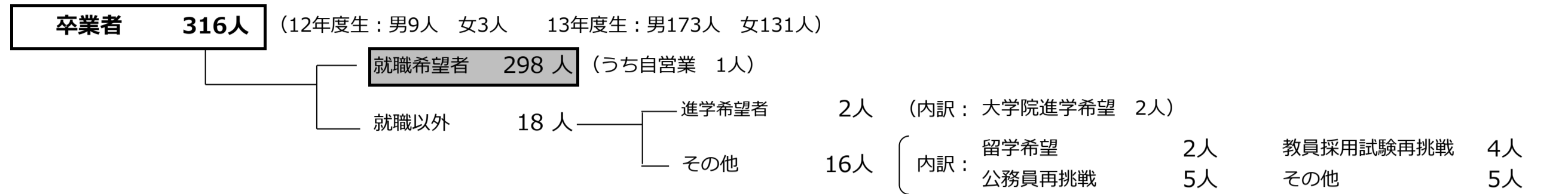


2016(平成28)年度 青森公立大学卒業・修了者就職状況

平成29年5月1日確定

1 学 部

4年次在籍者 332人



(1) 就職状況 (昨年同時期との比較)

区分		就職希望者 (人)			就職決定者 (人)			就職率 (%)		
		平成28年度 (A)	平成27年度 (B)	A-B	平成28年度 (C)	平成27年度 (D)	C-D	平成28年度 (E)=(C/A)	平成27年度 (F)=(D/B)	E-F
男	経営	64	60	4	63	59	4	98.4	98.3	0.1
	経済	90	66	24	90	66	24	100.0	100.0	0.0
	地域みらい	15	11	4	15	11	4	100.0	100.0	0.0
	計	169	137	32	168	136	32	99.4	99.3	0.1
女	経営	65	62	3	64	60	4	98.5	96.8	1.7
	経済	40	41	△ 1	39	41	△ 2	97.5	100.0	△ 2.5
	地域みらい	24	28	△ 4	24	28	△ 4	100.0	100.0	0.0
	計	129	131	△ 2	127	129	△ 2	98.4	98.5	△ 0.1
合計		298	268	30	295	265	30	99.0	98.9	0.1

[その他※とは]
アルバイトなどをしながら
希望の進路を目指すなど

(2) 学科別就職状況

区分	就職希望者(人)	就職決定者 (人)	就職率(%)
経営	129	127	98.4
経済	130	129	99.2
地域みらい	39	39	100.0
計	298	295	99.0

(3) 就職決定者の本社所在地

区 分	就職決定者	青森県						北海道		東北 (青森県以外)		首都圏		その他	
		管内 (人)	管内 (%)	管内以外 (人)	管内以外 (%)	県内計 (人)	県内割合 (%)	就職者 (人)	割合 (%)	就職者 (人)	割合 (%)	就職者 (人)	割合 (%)	就職者 (人)	割合 (%)
男	168	35	20.9	34	20.3	69	41.2	16	9.5	33	19.6	36	21.4	14	8.3
女	127	28	22.1	22	17.3	50	39.4	7	5.5	24	18.9	37	29.1	9	7.1
計	295	63	21.3	56	19.0	119	40.3	23	7.8	57	19.3	73	24.8	23	7.8

※管内：青森市、平内町、外ヶ浜町、今別町、蓬田村

(4) 学科別業種別内訳 (就職決定者)

区分	卸売・小売業	金融・保険業	サービス業 (複合含む)	製造業	公務	建設業	電気・ガス	運輸業	情報通信業	不動産業	飲食店・宿泊業	教育・学習支援業	医療・福祉	農林水産	計
経営	33	34	21	6	4	7	0	3	6	4	4	3	2	0	127
経済	35	29	14	3	27	1	0	5	7	0	3	4	1	0	129
地域みらい	7	8	6	6	3	0	0	1	4	0	0	3	1	0	39
就職決定者 (人)	75	71	41	15	34	8	0	9	17	4	7	10	4	0	295
構成比 (%)	25.4	24.1	13.9	5.1	11.5	2.7	0.0	3.0	5.7	1.4	2.4	3.4	1.4	0.0	100.0

